

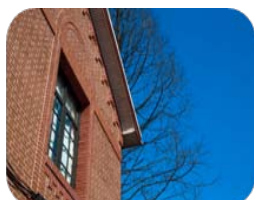
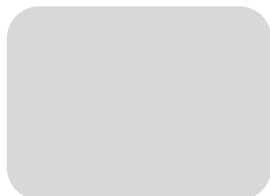


SAIF

Shanghai Advanced
Institute of Finance
上海高级金融学院

上海交通大学上海高级金融学院 2012 届金融硕士毕业生就业报告

MASTER OF FINANCE 2012





上海交通大学上海高级金融学院概况

上海交通大学上海高级金融学院是上海市人民政府为了完成将上海建设成国际金融中心的国家战略、满足上海乃至全国金融业发展和与国际接轨的迫切需要，依托上海交通大学而创建的一所按照国际一流商学院的模式办学的金融学院，其英文名称为 Shanghai Advanced Institute of Finance (SAIF)。学院以汇聚国际一流师资、培养高端人才、构筑开放平台、形成顶级智库作为自己的必达使命。

金融硕士项目介绍

上海交通大学上海高级金融学院立志将金融硕士项目打造成为一个国内领先、国际知名的品牌专业项目。该项目的目标是训练和培养掌握现代金融理论方法和技术、通晓中国和国际金融业运作方式和惯例的国际级金融人才。

与国内其它同类型项目相比，该项目的特色为：直接引进国际名校的一流师资、全面与国际接轨的课程设置、国际化和开放式的办学模式、全英文的教学和学习环境、由模拟实验室支持的现代化教学方法。总体课程设计和每门课程的教学内容都充分体现将国际金融领域的发展和国内外市场的实际状况密切联系的基本风格。

职业发展中心介绍

上海交通大学上海高级金融学院 (SAIF) 职业发展中心 (CDC) 致力于为学员提供专业化的职业发展服务。本着“以终为始”的理念，目标不仅仅在于帮助学生找到工作，还要帮助学生掌握职业愿景设计，最终发现适合自己的职业道路。除了顶尖的专业教育之外，SAIF CDC 将帮助学员获得职业生涯成功发展所需的职业素质和技能；搭建学员与雇主之间的桥梁；为学员提供更多的就业机会，为雇主提供更好的招聘服务，建立良好的合作关系，全面增强学员职场竞争的综合实力。

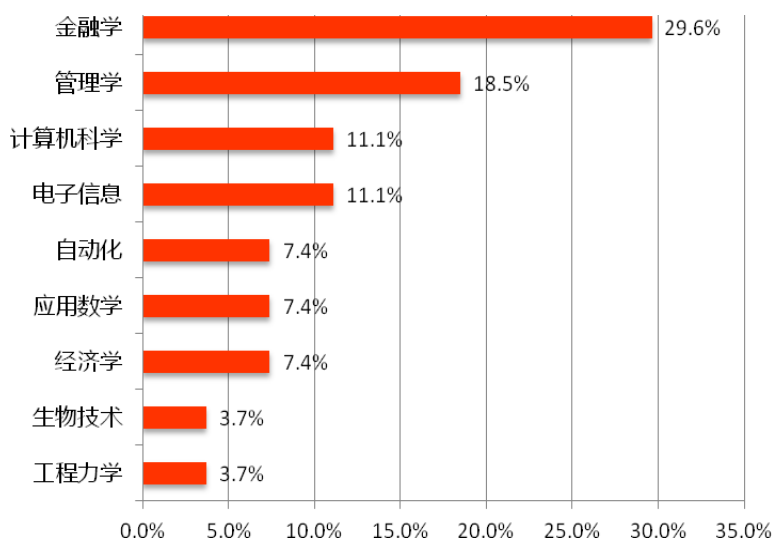
2012届金融硕士毕业生概况

基本情况

	男生	女生	中国大陆学生	海外学生
百分比	55.6%	44.4%	96.3%	3.7%

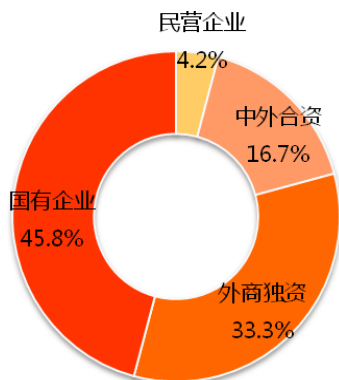
	直接就业	国外继续学习	其他	总计
百分比	88.9%	11.1%	0%	100%

本科专业背景

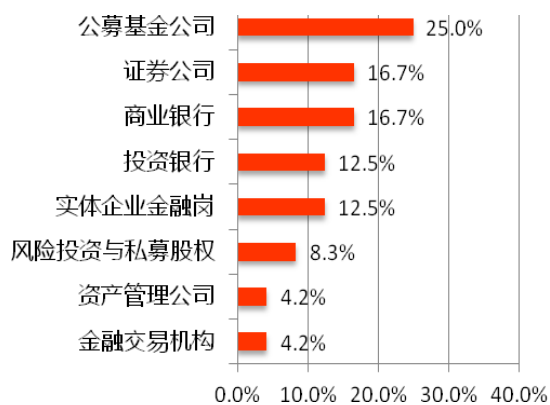


2012届金融硕士毕业生就业情况

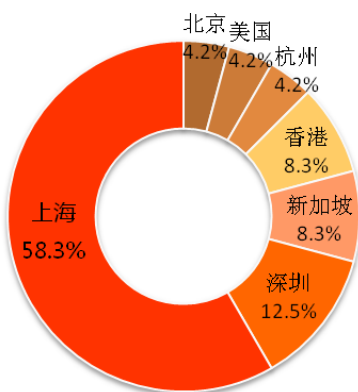
就业单位性质分布



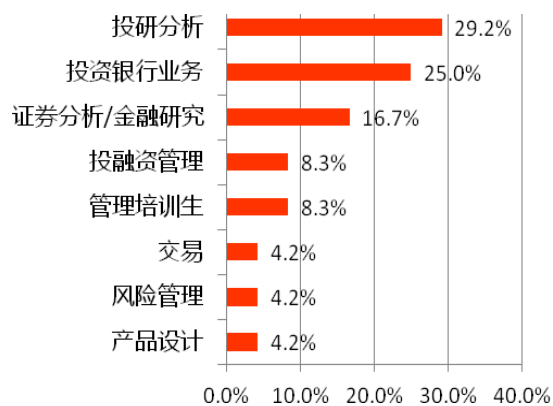
就业行业（金融子行业）细分



就业地区分布



就业职能分布



（注：以上统计分析结果的数据均采集自 2012 年 6 月底所获得的数据信息）



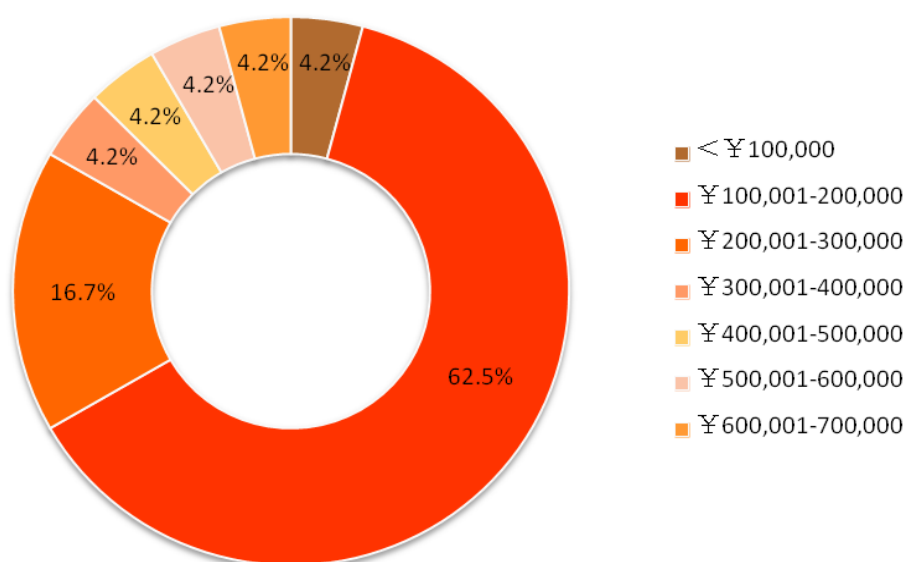
2012届金融硕士毕业生年薪总结

年起薪情况（单位：人民币元）

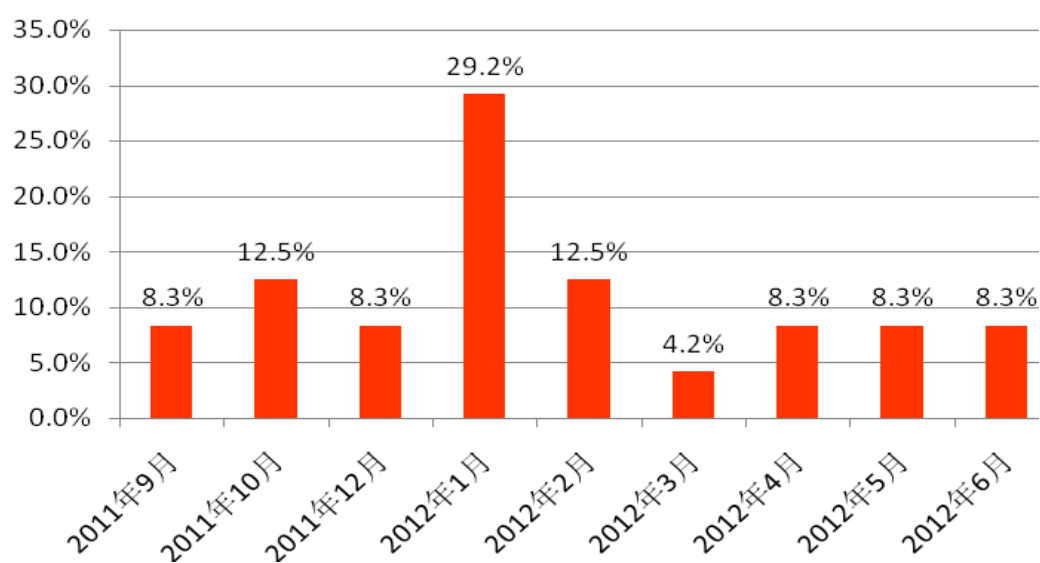
统计维度	平均值	中位值	最低值	最高值
数值	¥ 207,597	¥ 150,000	¥ 80,000	¥ 669,000

（注：数据仅为基本薪酬，不包含奖金和各类补贴）

年起薪分布（单位：人民币元）



2012届金融硕士毕业生工作机会获得时间



2012届金融硕士毕业生去向

(排名不分先后, 仅按字母先后顺序)

BP 英国石油	博时基金
Ebay PayPal 亿贝管理(上海)有限公司	广发证券
Goldman Sachs 高盛集团	国海富兰克林基金
HSBC Holdings 汇丰控股	珩生鸿鼎资产管理(上海)有限公司
Morgan Stanley Asia Limited 摩根士丹利(亚洲)	金元惠理基金
Temasek Holdings 淡马锡控股	鹏华基金*
The Carlyle Group 凯雷投资集团	上海浦东发展银行总行*
Thomson Reuters 汤森路透	银河基金
	中国建设银行总行
Carnegie Mellon University 卡内基梅隆大学	中国金融期货交易所
Paris Dauphine University 巴黎第九大学	中国银河证券
University of California, Irvine 加利福尼亚大学 尔湾分校	中信银行杭州分行
	中信证券*

(注: *为雇用两名及以上金融硕士毕业生单位)

上海交通大学上海高级金融学院 职业发展中心

地址: 上海市徐汇区淮海西路211号, 达通广场402室

邮编: 200030

邮箱: cdc.saif@sjtu.edu.cn

网址: <http://www.saif.sjtu.edu.cn/cdc/>