

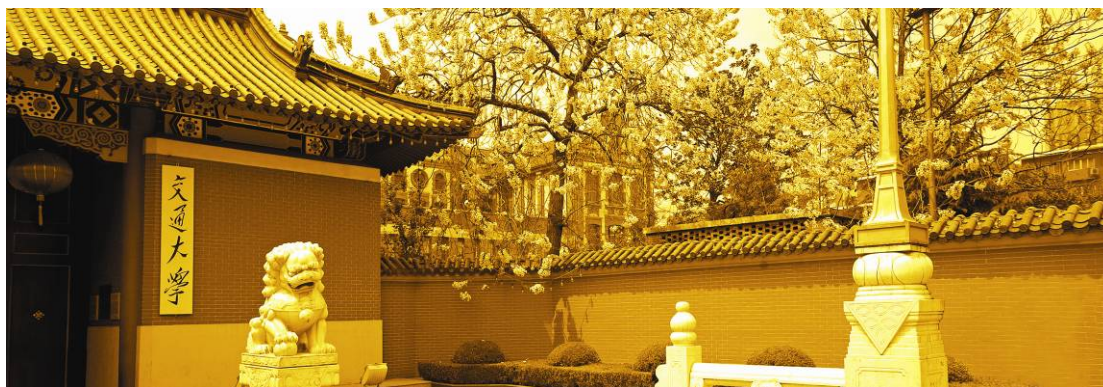


Shanghai Advanced
Institute of Finance
上海高级金融学院

上海交通大学上海高级金融学院 2013 届金融硕士毕业生就业报告

MASTER OF FINANCE 2013 Employment Report





上海交通大学上海高级金融学院概况

上海交通大学上海高级金融学院是上海市人民政府为了完成将上海建设成国际金融中心的国家战略、满足上海乃至全国金融业发展并与国际接轨的迫切需要，依托上海交通大学而创建的一所按照国际一流商学院模式办学的金融学院，英文名称为 Shanghai Advanced Institute of Finance (SAIF)。学院以汇聚国际一流师资、培养高端人才、构筑开放平台、形成顶级智库作为自己的必达使命。

金融硕士项目介绍

上海交通大学上海高级金融学院立志将金融硕士项目打造成为一个国内领先、国际知名的品牌专业项目。该项目的目标是训练和培养掌握现代金融理论方法和技术、通晓中国和国际金融业运作方式和惯例的国际级金融人才。

与国内其它同类型项目相比，该项目的特色为：直接引进国际名校的一流师资、全面与国际接轨的课程设置、国际化和开放式的办学模式、全英文的教学和学习环境、由模拟实验室支持的现代化教学方法。总体课程设置和每门课程的教学内容都充分体现将国际金融领域的发展和国内外市场的实际状况密切联系的基本风格。

职业发展中心介绍

上海交通大学上海高级金融学院 (SAIF) 职业发展中心 (CDC) 致力于为学员提供专业化的职业发展服务。本着“以终为始”的理念，其目标不仅仅在于帮助学生找到工作，还要帮助学生掌握职业愿景设计，最终发现适合自己的职业道路。除了顶尖的专业教育之外，SAIF CDC 将帮助学员获得职业生涯成功发展所需的职业素质和技能；搭建学员与雇主之间的桥梁；为学员提供更多的就业机会，为雇主提供更好的招聘服务，建立良好的合作关系，全面增强学员职场竞争的综合实力。

2013届金融硕士毕业生概况

2013届金融硕士毕业生共55人，3人毕业后前往国外高校继续深造，求职人数为52人，于2013年7月初实现100%就业。

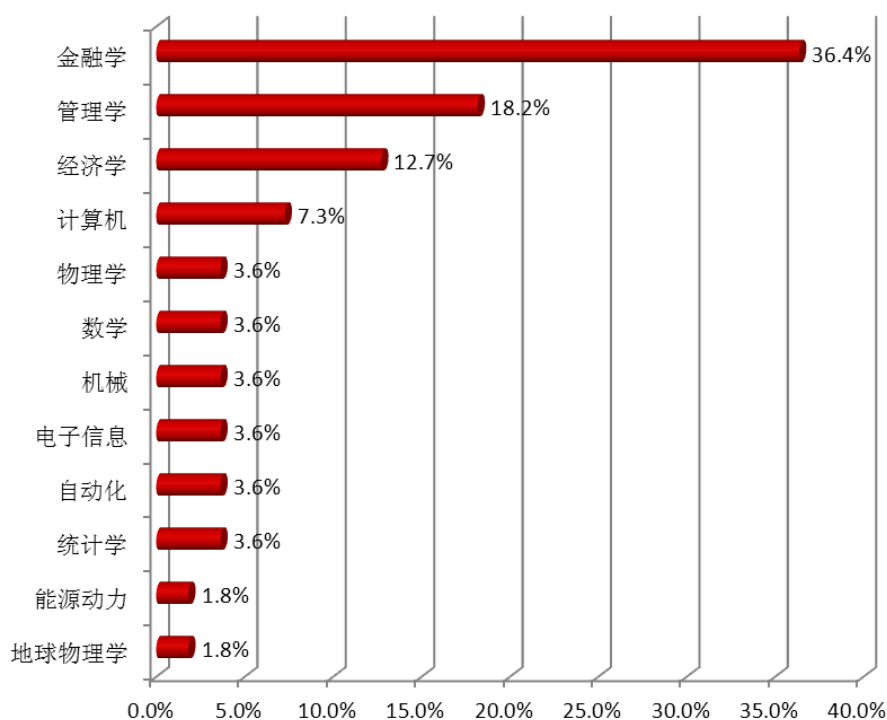
2013届金融硕士毕业生为SAIF金融硕士项目扩招后的第一届毕业生，2013年毕业求职的总人数为2012年求职总人数的2.2倍。

在过去的一年，国内外金融市场处于深度调整阶段，金融各子行业、各职能岗位的招聘需求相较往年有较大变化，SAIF金融硕士毕业生就业的传统优势职能/岗位招聘机会缩减。基于此，2013届金融硕士积极顺应金融行业发展趋势与人员需求新增方向，及时调整求职策略和心态，凭借扎实的专业知识技能以及优秀的职业素养，依然交出了一份出色的就业成绩单：

- 求职的全部毕业生 100%进入全国乃至亚太各大顶尖金融机构及实体企业的核心岗位就业。
- 2012 年 12 月底前获得第一份工作邀约的毕业生占求职总人数的 72%；最终签约的工作机会获得时间跨越 2012 年 8 月至 2013 年 7 月整个校园招聘时间段。平均每位毕业生获得 2.3 个工作邀约。
- 商业银行总行、PE/VC 公司、基金公司成为 2013 届金融硕士毕业生就业的前三大子行业。
- 2013 年毕业生的年起薪中位数与 2012 年持平，年起薪最低值小幅上升。整体就业情况体现了 SAIF 金融硕士良好的市场认可度。

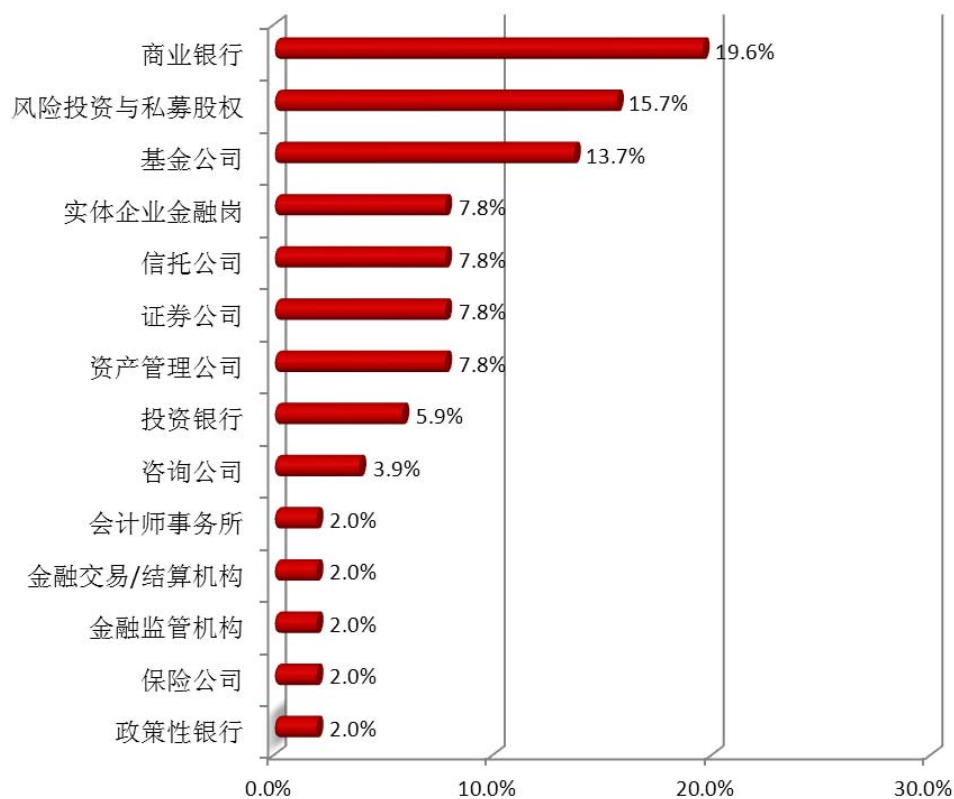
本报告分析所用数据采集于2013年7月。

2013届金融硕士毕业生本科专业背景

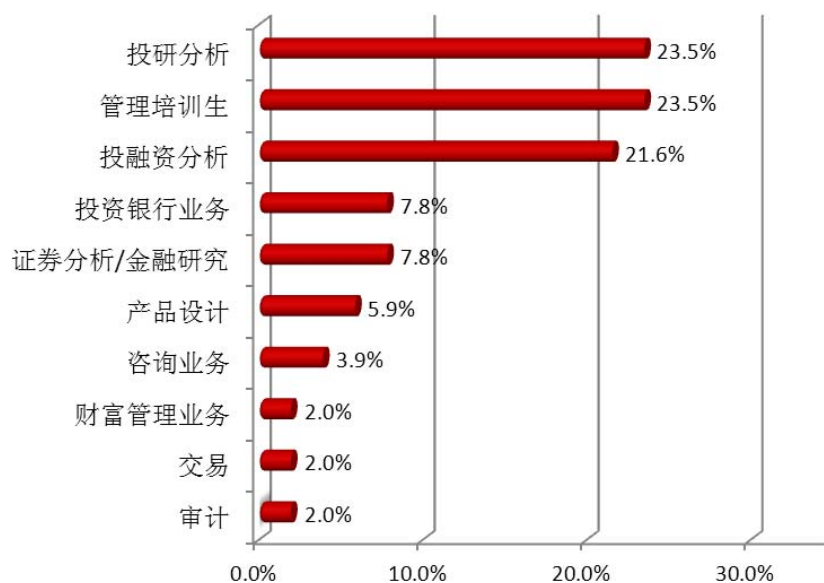


2013届金融硕士毕业生就业情况

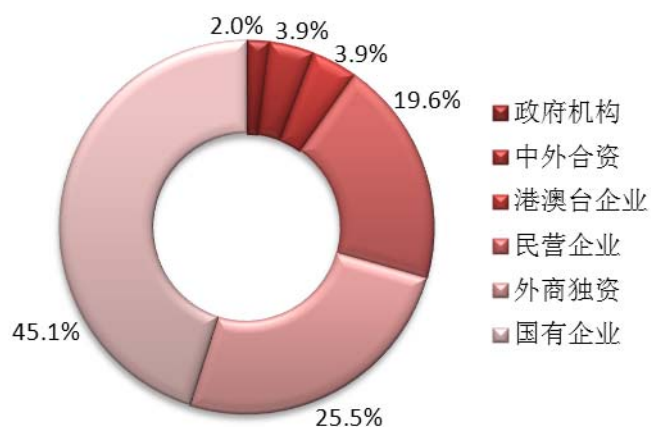
就业行业细分



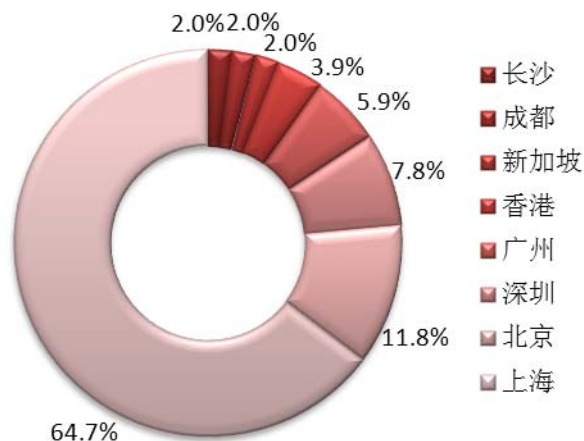
就业职能分布



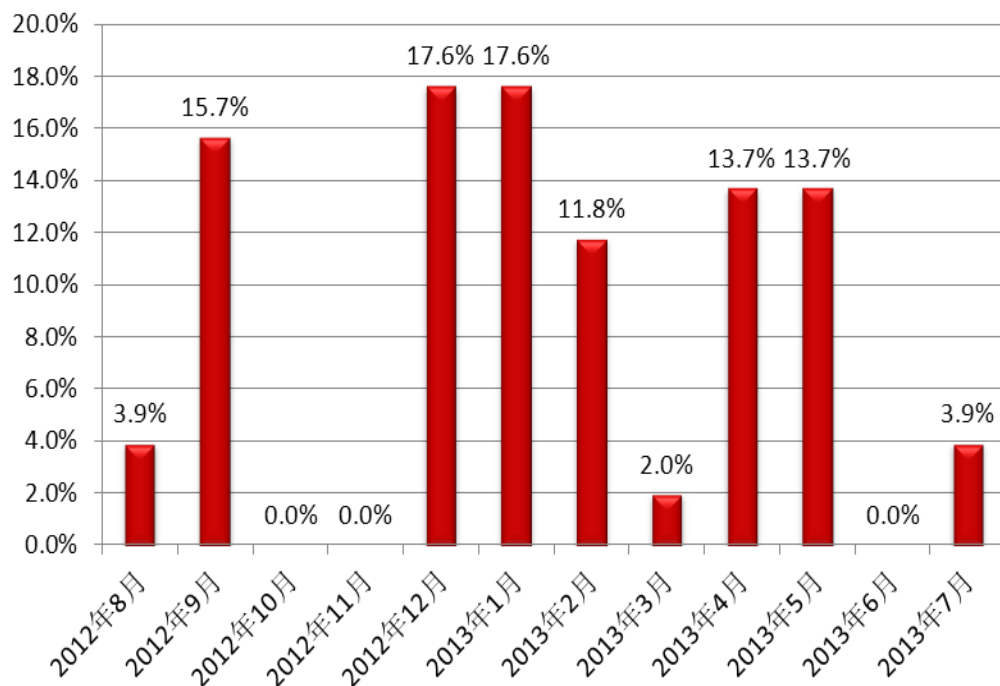
就业单位性质分布



就业地区分布



2013届金融硕士毕业生最后选择的工作机会获得时间



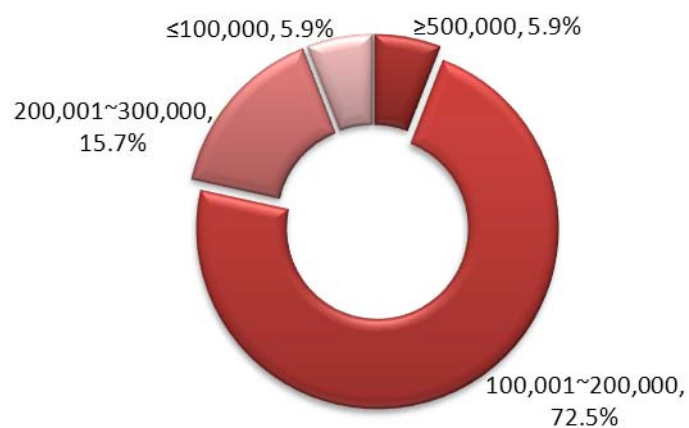
2013届金融硕士毕业生年薪总结

年起薪情况（单位：人民币元）

统计维度	平均值	中位值	最低值	最高值
数值	¥ 185,289	¥ 150,000	¥ 100,000	¥ 630,000

（注：数据仅为基本薪酬，不包含奖金和各类补贴）

年起薪分布（单位：人民币元）



2013届金融硕士毕业生去向

(排名不分先后, 仅按字母先后顺序)

Bain & Company 贝恩咨询	国家开发银行深圳分行
BEA 东亚银行	国泰君安证券
Cargill 嘉吉	华夏基金 *
Deloitte Consulting 德勤咨询	华一银行
Deutsche Bank (China) 德意志银行 (中国)	汇通金控股份有限公司
Ernst&Young 安永华明会计师事务所	交通银行总行 *
Fidelity 富达基金 (香港) 有限公司	联新资本 *
Fortune CLSA Securities Limited 财富里昂证券	宁波银行总行
Goldman Sachs 高盛	平安信托
J.P. Morgan 摩根大通	平安银行总行
Leonteq Securities AG	日月光集团
Macquarie 麦格理证券	上海国际信托
Newegg 新蛋集团	上海或然投资管理有限公司
Sequoia Capital 红杉资本中国基金	上海银行总行
博时基金	上汽集团股权投资有限公司
常春藤资本	涛石股权投资管理 (上海) 有限公司
春华资本	新华信托
工银安盛人寿保险	兴业国际信托
广发基金 *	兴业证券上海资产管理分公司 *
广发银行总行	招商银行总行
广发证券	中国银行业监督管理委员会湖南监管局
Columbia University in New York City 哥伦比亚大学	中国证券登记结算有限责任公司上海分公司
University of Maryland at College Park 马里兰大学帕克分校	中化集团财务有限责任公司
University of Zurich 苏黎世大学	中信证券

(注: *为雇用两名及以上金融硕士毕业生单位)

上海交通大学上海高级金融学院 职业发展中心

地址: 上海市徐汇区淮海西路211号405室
邮编: 200030

邮箱: cdc.saif@sjtu.edu.cn
网址: <http://www.saif.sjtu.edu.cn/cdc/>